

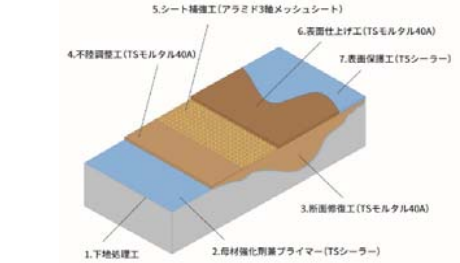
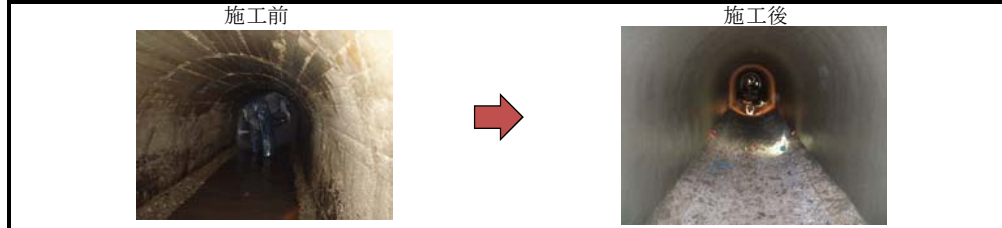


分類	水路構造物の補修・補強工法			対策区分	補強
工法区分	接着工法				
対象施設	開水路	暗渠	トンネル	頭首工	その他
	○	○	○	○	
工法・材料名称	TSコンクリート剥落防止・補強工法 (特殊ポリマーモルタルとアラミド3軸メッシュシートによる補強)				

製品	基本構造
 <p>TSアラミド繊維入りポリマーモルタル40-A</p>	 <p>アラミド3軸メッシュシート</p>
	



- 特徴**
- プライマー兼用TSシーラー(けい酸塩系表面含浸材)
 - 下地コンクリート表面へ浸透し、脆弱部を強化することで付着強度を向上
 - 湿潤面での使用が可能
 - TSアラミド繊維入りポリマーモルタル40-A(TSモルタル40A)

アラミド繊維(パラ系)は、引張り強度や耐熱・耐摩耗性が高く、ポリマーモルタルにプレミクスすることにより、以下の効果が発現

 - アラミド繊維(φ12μm×L12mm)が、アラミド3軸メッシュシートに絡みつき、より一層強度が増す
 - 引張強度、付着耐久性が向上し、ひび割れ、クラック発生率を低下
 - 耐摩耗性が向上し、補修後の耐用年数を向上
 - プレミクスされた状態で現地に搬入されるため、品質管理が容易
 - アラミド3軸メッシュシート
 - 引張強度が増加し、クラック発生予防効果が向上
 - このシートを使用することにより、「押し抜き変位・荷重測定」に適合証明されている
 - TSシーラーによる表面保護
 - 表面保護材として被覆材の乾燥抑制及び養生
 - 表層部を緻密にして耐摩耗性、防水性、耐候性、耐薬品性、表面強度を向上
 - 水蒸気透過性を阻害せずに、中性化抑制、ひび割れ・クラック発生予防、塩害・スケーリング防止

※NETIS登録済み工法 工法名:「TSコンクリート剥落防止・補強工法」登録番号:KT-120049-A

- 適用条件**
- 対象構造物: 開水路、暗渠、トンネル、施設外壁、擁壁など
 - 対象断面: 最小断面80cm×80cm(作業員が中で作業できる空間が必要)
 - 水路条件: 漏水箇所は事前に止水、導水処理が必要。高湿度環境下でも施工可能。

構造諸元	主材料	アラミド繊維入りポリマーモルタル アラミド3軸メッシュシート
	形成方法	コテ塗り
	施工可能厚	7~10mm
	押し抜き試験	変位10mmで載荷荷重2.1KN

実施例	<p>① 下地処理工</p> <p>・高圧洗浄機、サンダー等による表面の清掃及び脆弱部の除去。</p>	<p>① 下地処理工</p> 	<p>② 母材強化剤塗布</p> 
<p>② 母材強化剤塗布(兼プライマー)</p> <p>・補修面全体にTSシーラーを噴霧器、ローラー等で塗布(平均塗布量0.2kg/m²)。</p>	<p>③ 断面修復工</p> <p>・TSモルタル40-Aをコテ塗りにて元断面に修復</p>	<p>③ 断面修復工</p> 	<p>④ 不陸調整工</p> <p>・TSモルタル40-Aをコテ塗りにて不陸調整(平均塗り厚2mm)。</p>
<p>③ 断面修復工</p>	<p>④ 不陸調整工</p>	<p>④ 不陸調整工</p> 	<p>⑤ シート補強工</p> <p>・TSモルタル40-Aをコテで塗り付け、その上にアラミド3軸メッシュシートを貼付(平均塗り厚3mm)</p>
<p>④ 不陸調整工</p>	<p>⑤ シート補強工</p>	<p>⑤ シート補強工</p> 	<p>⑥ 表面仕上げ工</p> <p>・再度TSモルタル40-Aを塗り付け、アラミドシートを覆い隠し、コテにて平滑に押さえる。(平均塗り厚2mm)</p>
<p>⑤ シート補強工</p>	<p>⑥ 表面仕上げ工</p>	<p>⑥ 表面仕上げ工</p> 	<p>⑦ 表面保護工</p> <p>・修復面全体にTSシーラーを噴霧器またはローラーにて塗布(平均塗布量0.15kg/m²)</p>
<p>⑥ 表面仕上げ工</p>	<p>⑦ 表面保護工</p>	<p>⑦ 表面保護工</p> 	

※④、⑤、⑥は連続施工可能

主な施工実績	平成28年2月現在	使用実績	日本国内の官・民で	94件
平成25年9月	石川県南加賀農林総合事務所	南加賀地区九龍橋川工区排水路工事 2件	施工面積	930㎡
平成25年10月	首都高速株式会社	首都高八重洲トンネル剥落防止対策工事	施工面積	5,000㎡
平成26年10月	石川県南加賀農林総合事務所	手取川左岸地区文田川工区排水路工事	施工面積	530㎡
平成26年10月	岐阜県関市役所	倉知穂ヶ丘水路修繕工事	施工面積	300㎡
平成26年11月	福島県中農林事務所	基幹水路ストックマネジメント	施工面積	350㎡
平成26年12月	岐阜県関市役所	橋口西島樫本水路漏水対策工事	施工面積	230㎡
平成27年12月	山形県鹿角総合支庁	主要地方道川西小国線子持トンネル補修工事	施工面積	110㎡

概算工事費

直接工事費の材工
19,500円/㎡

※排水処理、下地処理、ガラ処理等は含まず。
※施工規模・条件等により単価変動あり。

本工法に関する問い合わせ先

株式会社 シクソン

SIXON 住所: 〒101-0054 東京都千代田区神田錦町1-13 大手町宝栄ビル4階
電話: 03-5282-3381 FAX: 03-5282-3380
E-mail: ts@sixon-web.co.jp URL: http://www.sixon-web.co.jp