
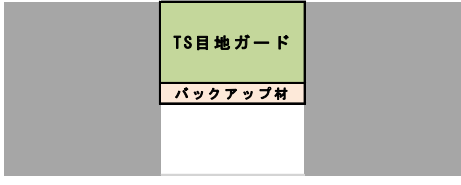
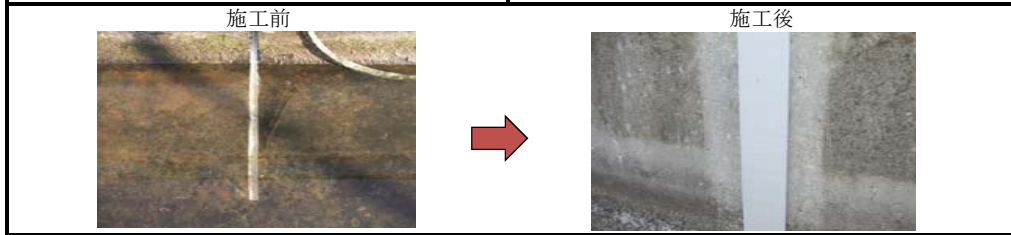


分類	水路構造物の補修・補強工法			対策区分	補修
工法区分	ひび割れ補修工法>弾性シーリング材充填工法 /			目地補修工法 >	目地充填工法
対象施設	開水路	暗渠	トンネル	頭首工	その他
	○	○	○	○	○

工法・材料名称 TS目地ガード(ゴム状高弾性目地)

製品	基本構造
 <p>主剤:硬化剤=1:1</p>	



特徴



- ▶**目地部が高弾性ゴム状となる**
エポキシ樹脂と特殊変形シリコーン樹脂を配合しており、従来の土木用可撓性(弾性)エポキシ樹脂系目地材と異なり、ゴム状弾性体となって硬化するため、目地の動きに対する追従性を有し、防水性、耐久性に優れます。
- ▶**背水圧に耐える**
従来の弾性シーリング材と比較し高い接着強度と硬度を有し、優れた耐背水圧性を示します。(6kg f/cm²)
- ▶**低温硬化性に優れる**
従来の土木用エポキシ樹脂系目地材と比較し、低温硬化性に優れています(5~10℃)。(0~5℃で使用する場合は、速硬化性が必要な場合は、硬化促進剤をご使用下さい。)
- ▶**耐久性・接着性に優れる**
硬化物は強靱かつ柔軟な弾性被膜を持つため、内部応力を分散・吸収する効果があり、また、耐水、耐薬品性に優れ50℃~-20℃の温度範囲でゴム状弾性を示します。そのため幅広い環境下で安定した接着性を示します。
- ▶**工期短縮に優れる**
養生時間が短く、施工翌日に交通・通水可能で交通規制・断水期間が短縮される。
- ▶**水中での施工が可能**
気中施工と比較すると、各種性能が若干落ちるが水中施工が出来る。


適用条件

- 自然条件: ・温度5℃以下及び施工面に結露が発生している場合は施工不可。
※この場合、養生・換気等を実施し、温度5℃以上及び結露が発生していない状況を確認すること。
- 現場条件: ・接着面が濡れていないこと。事前に止水対策工事を施工すること。
・橋とかトンネルで交通開放している場合、作業帯幅として2mは必要。
- 適用範囲: ・コンクリート(モルタルを含む)構造物の目地・クラック・ひび割れ補修。
・適用される下地としては、コンクリート・モルタル・鑄鉄等。

品質規格(開水路補修マニュアル)への適合性		構造諸元	
基本的性能	要求性能項目	品質規格	
	耐候性	試験中	
	付着性	試験中	
	止水性	試験中	
	伸縮追従性	試験中	
	耐水性	試験中	
	形状安定性	試験中	
	主成分	エポキシ樹脂	硬化剤
	外観	白色ペースト状	灰色ペースト状
	粘度(Pa・s/20℃)	600	300
	不揮発分(%)	98	96
	比重(20/20℃)	1.30	
	配合比(重量比)	1	1
	可使時間(20℃)	120分(3.4kg配合時)	
	指触乾燥時間(20℃)	180分	

実施例

- ① 洗浄・下地処理・清掃**
 ↓
 ・目地充填部分のレイトランス、塵埃、油脂、錆、汚れ等、接着を阻害する物を除去。

- ② テープ養生・バックアップ材挿入**
 ↓
 ・マスキングテープ等を使用し、目地回りの養生。
 ・目地深さの調整及び三面接着を避けるため、バックアップ材挿入。(目地深さが浅い場合は、剥離テープを使用。)

- ③ 目地部充填**
 ↓
 ・コーキングガン等を使用し目地材を充填。
 ・充填後、速やかにヘラで表面を平滑に仕上げ。
 ※プライマー無しでも施工可能だが、下地の状態によってはプライマー使用も可。プライマー塗布後、3~4時間で目地充填。

- ④ 被覆部塗付け(必要に応じて)**
 ↓
 ・被覆部の施工は充填部施工の翌日以降に実施。
 ・コーキングガン等を使用し、必要厚み・幅を確保して塗付けし、速やかにヘラで表面を平滑に仕上げ。
 ※紫外線劣化を防止し耐用年数を延ばしたい場合


①洗浄・下地処理・清掃 ②テープ養生・バックアップ材挿入
③目地部充填 ④被覆部塗付け(必要に応じて) 仕上がり状

主な施工実績	平成28年 2月現在	使用実績	日本国内の官・民で 122件
平成23年2月	関東農政局(埼玉県)	神奈川沿岸農業水利事業 水路目地補修工事	施工延長 1,300m
平成24年8月	東京電力(新潟県)	5号機放水・取水路施設補修工事 他17件	施工延長 2,500m
平成25年11月	岐阜県関市役所	稲口西島堰本漏水対策工事	施工延長 30m
平成25年11月	西蒲原土地改良区	矢作支線用水路目地補修工事 他4件	施工延長 116m
平成25年12月	石川県南加賀農林事務所	九龍橋川工区排水路工事その1、3工事	施工延長 192m
平成27年度	西蒲原土地改良区	巻西地区用水路工事 他6件	施工延長 1,260m
平成28年 1月	福島県東北農林事務所	基幹水利施設ストックマネージメント2701工事	施工延長 145m

概算工事費 屋間施工で直接工事費の材工

目地充填工(バックアップ材込みで幅15mm×深さ10mmの場合) :2,700円/m
 目地被覆工(厚み調整枠材込みで幅50mm×厚3mm) :2,900円/m ←必要に応じて

※排水処理、下地処理、ガラ処理等は含まず。
 ※施工規模・条件・目地の形状、寸法等により単価変動あり。

本工法に関する問い合わせ先

株式会社 シクソン

SIXON 住所: 〒101-0054 東京都千代田区神田錦町1-13 大手町宝栄ビル4階
 電話:03-5282-3381 FAX:03-5282-3380
 E-mail:ts@sixon-web.co.jp URL:http://www.sixon-web.co.jp