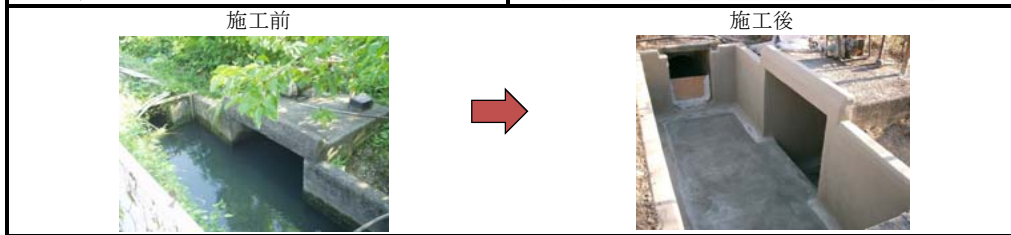


分類	水路構造物の補修・補強工法			対策区分	補修
工法区分	表面処理工法 > 表面被覆工法 > 無機系被覆工法 / 断面修復工法				
対象施設	開水路	暗渠	トンネル	頭首工	その他
	○	○	○	○	○

工法・材料名称 **TSC水路補修工法**

製品	基本構造
 <p>TSアラミド繊維入りポリマーモルタル40-A</p>	 <p>TSシーラー</p>
	



特徴

2大特徴: ① TSシーラー(けい酸塩系表面含浸材)を併用、②アラミド繊維を混入

1.母材強化剤兼プライマー(TSシーラー)

- ① 下地コンクリート表面へ浸透し、脆弱部を強化するとともに付着強度を向上
- ② 単位当たりの使用量が少ない0.2kg/㎡

2.TSアラミド繊維入りポリマーモルタル40-A(TSモルタル40A)

アラミド繊維(パラ系)は、引張り強度や耐熱・耐摩耗性が高く、ポリマーモルタルにブレミクスすることにより、以下の効果が発現

- ① 引張り強度、付着耐久性が向上し、ひび割れ、クラック発生率を低下
- ② 耐摩耗性が向上し、補修後の耐用年数を向上
- ③ ブレミクスされた状態で現地に搬入されるため、品質管理が容易

3.TSシーラーによる表面保護

- ① 表面保護材として被覆材の乾燥抑制及び養生
- ② 表層部を緻密にして耐摩耗性、防水性、耐候性、耐薬品性、表面強度を向上
- ③ 水蒸気透過性を阻害することなく、中性化抑制、ひび割れ、クラック発生予防、塩害・スケーリング防止に効果を発揮

※TSシーラーを使用することにより、中性化の抑制や耐摩耗性が向上するので、表面被覆厚を薄くできます。

適用条件


- 1.対象構造物:開水路、暗渠、トンネル、施設外壁、擁壁など
- 2.対象断面:最小断面80cm×80cm(作業員が中で作業できる空間が必要)

品質規格(開水路補修マニュアル)への適合性		構造諸元	
要求性能項目	品質規格	主材料	アラミド繊維入りポリマーモルタル
	表面被覆	複合材料	けい酸ナトリウム系表面含浸材
基本的性能	断面修復	形成方法	塗布
中性化抑止性	○	施工可能厚	2mm~10mm
付着性※	○		
一体化性	○		
寸法安定性	○		
耐摩耗性	○		

※【被覆厚さ】 表面被覆:10mm, 断面修復:20mm

実施例

- ① 下地処理工
 - ・下地コンクリートの脆弱部、汚れ等を高圧洗浄機で処理。
- ② 母材強化剤塗布
 - ・TSシーラーを噴霧器、ローラー等で塗布。
 - ※下地コンクリートの強化とプライマーを兼ね、付着強度を④下地処理工
- ③ 断面修復工
 - ・TSモルタル40Aをコテ塗りにて元断面に修復。
- ④ 不陸調整工
 - ・TSモルタル40Aをコテ塗りにて不陸調整。
 - ※不陸調整厚が薄い場合、表面被覆工と同時施工可。
- ⑤ 表面被覆工
 - ・TSモルタル40Aをコテ塗りにて平滑に塗り付け仕上げ。
- ⑥ 表面保護工
 - ・表面被覆工の表面保護としてTSシーラーを噴霧器、ローラー等で塗布。
 - ※中性化・耐摩耗性・耐凍害性の更なる向上が図れる。



主な施工実績	平成28年 2月現在	使用実績	日本国内の官・民で81件
平成22年12月	三重県桑名農林事務所	新井用水路補修工事	施工面積 910㎡
平成25年8月	石川県南加賀農林総合事務所	九龍橋川工区排水路工事	施工面積 1,256㎡
平成25年10月	岐阜県高山市	25農務第30号用水路修繕(若宮用水路)工事	施工面積 310㎡
平成26年12月	新潟県長岡地域振興局	H26年度保内地区第25-4次工事	施工面積 480㎡
平成27年度	西蒲原土地改良区	巻西部地区用水路工事 他3件	施工面積 1,560㎡
平成28年 2月	関東農政局三方原用水二期事業所	H27年度北部幹線水路補修その1工事	施工面積 60㎡

概算工事費 直接工事費の材工(下地処理のガラ・排水処理費含まず)

参考単価 — 施工規模・条件によって変動

表面被覆工まで	10,200円/㎡	下地処理、劣化防止、不陸調整、表面被覆
表面保護工	2,000円/㎡	ただし、表面被覆工と連続施工の場合
計	12,200円/㎡	

本工法に関する問い合わせ先

株式会社 シクソン

SIXON 住所: 〒101-0054 東京都千代田区神田錦町1-13 大手町宝栄ビル4階

電話: 03-5282-3381 FAX: 03-5282-3380

E-mail: ts@sixon-web.co.jp URL: http://www.sixon-web.co.jp